

OVERSTAPPEN NAAR SINGLE-USER LICENTIES

In 5 stappen

18/08/2020



5 STAPPEN

- 1 Gebruikers aanmaken
- 2 Producten toekennen aan gebruikers
- 3 Producten omschakelen naar een single-user licentie
- 4 Gebruikers informeren over de nieuwe manier van activeren
- 5 Licentieserver(s) buiten gebruik stellen

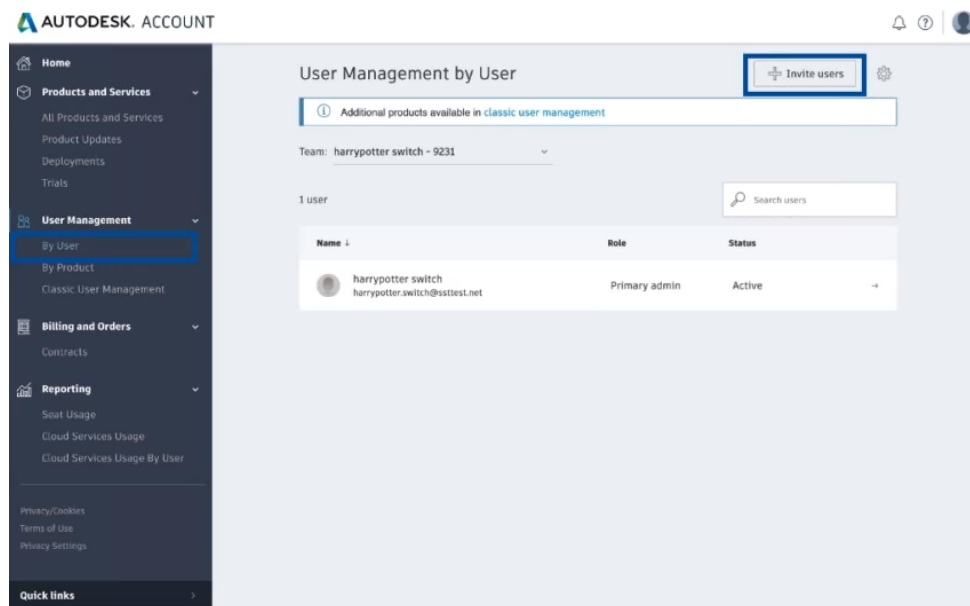
1 Gebruikers aanmaken

Waar? <https://manage.autodesk.com/> - User Management – By User

Wie? Primary Admin, Secondary Admin

Wanneer? Vanaf de startdatum van het nieuwe abonnement (of eerder wanneer u al single-user licenties heeft)

Meer info? <https://knowledge.autodesk.com/customer-service/account-management/users-software/user-management/add-users>



The 'Invite users' modal form is shown. It has a title bar with a close button. Below the title bar are three tabs: 'Invite Single' (highlighted with a purple box), 'Invite Multiple', and 'Import'. The form contains three input fields: 'First name', 'Last name', and 'Email address'. At the bottom of the form are two buttons: 'Cancel' and 'Send invite'.

2 Producten toekennen aan gebruikers

Waar? <https://manage.autodesk.com/> - User Management – By Product

Wie? Primary Admin, Secondary Admin

Wanneer? Vanaf de startdatum van het nieuwe abonnement

Meer info? <https://knowledge.autodesk.com/customer-service/account-management/users-software/user-management/assign-users-to-products>

The image displays two screenshots of the Autodesk Account interface. The left screenshot shows the 'User Management by Product' page for the team 'harrypotter switch - 9231'. The 'By Product' option in the left-hand navigation menu is highlighted with a green box. A table below shows one product, 'Maya', with 3 of 4 seats available. The right screenshot shows the 'Maya' product details page, where the 'Assign users' button is highlighted with a green box. Below this, the 'Assigned users (1)' section shows the user 'harrypotter switch' with an 'Unassign' button.

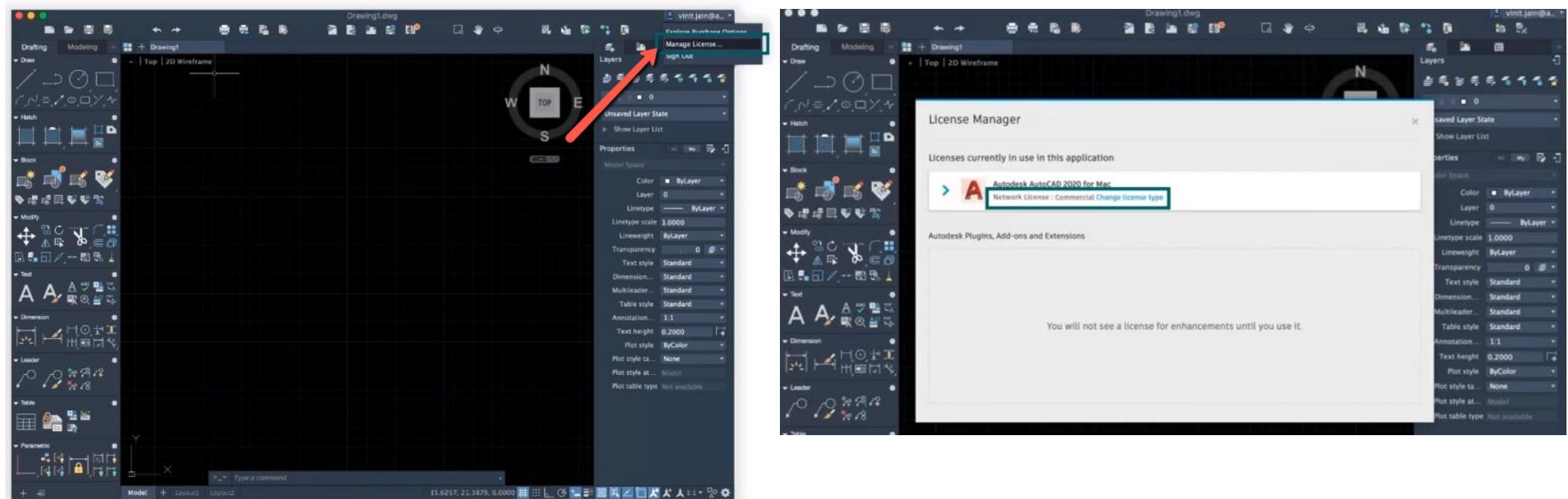
3a Producten omschakelen naar een single-user licentie (optie 1)

Waar? Op het toestel van de gebruiker

Wie? De gebruiker

Wanneer? Vanaf het moment dat de gebruiker een product toegekend heeft gekregen.

Meer info? <https://knowledge.autodesk.com/customer-service/account-management/transition-to-named-user/update-named-user-license#users>



3b Producten omschakelen naar een single-user licentie (optie 2)

Waar? Op het toestel van de gebruiker

Wie? De systeembeheerder

Wanneer? Vanaf het moment dat de gebruiker een product toegekend heeft gekregen.

Wat? Met behulp van een geautomatiseerde hulpprogramma (script) kunnen de op het toestel van de gebruiker geïnstalleerde producten omgeschakeld worden naar een single-user licentie

Meer info? <https://knowledge.autodesk.com/customer-service/account-management/transition-to-named-user/update-named-user-license#admins>

4 Gebruikers informeren over de nieuwe manier van activeren

Waar? Op het toestel van de gebruiker.

Wie? De systeembeheerder, de gebruiker krijgt ook van Autodesk een mail met instructies.

Wanneer? Vanaf het moment dat de gebruiker een product toegekend heeft gekregen.

Wat? De gebruiker zal bij het opstarten van het product gevraagd worden om in te loggen met zijn Autodesk Account

Meer info? <https://knowledge.autodesk.com/customer-service/download-install/activate/subscriber-activation>

The image shows a two-step mobile sign-in process. The first screen, titled 'Sign in', features the Autodesk logo and an email input field with 'john.doe@acme.com' and a 'NEXT' button. Below it is a link for 'NEW TO AUTODESK? CREATE ACCOUNT'. A blue arrow points to the second screen, titled 'Welcome', which shows a user profile icon, a password input field with a 'FORGOT?' link, a 'SIGN IN' button, and a 'Stay signed in' checkbox.

5 Licentieserver(s) buiten gebruik stellen

Waar? Op de licentieserver(s)

Wie? De systeembeheerder

Wanneer? Vanaf het moment dat er geen gebruikers meer zijn van multi-user licenties.

Meer info? <https://knowledge.autodesk.com/customer-service/network-license-administration/install-and-configure-network-license/windows/uninstalling-the-network-license-manager-windows>

Hulp nodig?



Helpdesk Arkance Systems Netherlands



+31 (0) 318 58 25 05



support.nl@arkance-systems.com